

Albums de timbres en PDF

Cet album a été téléchargé gratuitement sur

<http://tim.mond.free.fr/>

Il est gratuit

Si vous l'avez acheté demandez à vous faire rembourser



1950

Avènement de Rainier III
Prince de Monaco



N°344
50c violet



N°345
1f brun



N°346
8f vert



N°347
12f bleu



N°348
15f carmin



N°349
5f vert



N°350
10f orange

1950

U.P.U.



N°332A

10f jaune

Avènement de Rainier III
Prince de Monaco



N°338

10c rouge et gris-brun



N°339

50c orange et sépia



N°340

1f violet



N°341

5f vert



N°342

15f rouge carminé



N°343

25f bleu

1951

Princesse Charlotte
surchargé



N°379

1f sur 10f + 5f

Prince Rainier III
surchargé



N°380

3f sur 15f + 5f rouge

Prince Rainier III
surchargé



N°381

5f sur 25f + 5f

Princesse Charlotte
surchargé



N°382

6f sur 40f + 5f vert

1951

Sceau du Prince



N°371

1f violet

Sceau du Prince



N°372

5f brun-noir

Sceau du Prince



N°373

8f rouge-brun

Sceau du Prince



N°374

15f vert-jaune

Sceau du Prince



N°375

30f bleu-noir

Radio Monte-Carlo



N°376

1f rouge, bleu et jaune-orange

Radio Monte-Carlo



N°377

15f rouge, violet et lilas

Radio Monte-Carlo



N°378

30f brun et brun foncé

1951

Prince Rainier III



N°365

6f vert

Prince Rainier III



N°366

8f orange

Prince Rainier III



N°367

15f bleu-noir

Prince Rainier III



N°368

18f rouge carminé

Place Saint-Nicolas



N°369

3f bleu-vert

Porte du palais



N°370

30f bleu-noir

1951

Jugement de Sainte-Dévote



N°355

Concordat de 1887

1f brun-rouge et vert foncé



N°356

2f brun-violet et vermeil

Mosaïque "La Vierge et l'enfant"



N°357

5f émeraude

Sacre du prince Rainier



N°358

12f lilas

Saint Nicolas de Patara

Saint Romain



N°359

15f vermillon



N°360

20f brun-rouge

Saint Charles

Le Colisée de Rome

Chapelle Sainte-Dévote

Bienheureux Rainier



N°361

25f bleu clair



N°362

40f lilas-rose et violet



N°363

50f olive et brun-lilas



N°364

100f brun-lilas foncé

1951

Statue du prince Albert 1er



N°351

15f bleu

Académie Goncourt



N°352

15f violet-brun

Saint-Vincent de Paul



N°353

10c outremer, bleu et rouge

Pape Pie XII



N°354

50c grenat et violet

1952

Musée postal
Galerie d'Hercule



N°383

5f sépia et rouge-brun

Musée postal
Galerie d'Hercule



N°384

15f lilas-rose et violet

Musée postal
Galerie d'Hercule



N°385

30f outremer et bleu-noir

1953

Journal inédit



N°392

5f vert

Journal inédit



N°393

15f brun-rouge

Anaphylaxie



N°394

2f vert foncé, brun-lilas et violet

Anaphylaxie



N°395

5f brun-carmin, vert, lilas et rouge

Anaphylaxie



N°396

15f outremer, vert foncé et violet foncé

1953

Jeux olympiques d'Helsinki
1952

Basket-ball



N°386

1f violet et lilas-rose

Football



N°387

2f vert et bleu-vert

Voile



N°388

3f bleu-violet et bleu clair

Cyclisme



N°389

5f brun et vert foncé

Cheval d'arçons



N°390

8f grenat et rouge

Vue du stade Louis II



N°391

15f brun, vert et bleu clair

1954

Armoiries de la principauté



N°405

50c noir, lilas-rose et rouge



N°406

70c noir, bleu-vert et rouge



N°407

80c noir, vert-foncé et rouge



N°408

1f outremer et rouge



N°409

2f noir, orange et rouge



N°410

3f noir, vert et rouge



N°411

5f noir, vert-jaune, rouge et lilas-brun

1954

Vue du palais



N°397

25f rouge

Place Saint-Nicolas



N°398

75f vert foncé

Conférences St Vincent de Paul

A.F. Ozanam



N°399

1f rouge



N°400

5f bleu

A.F. Ozanam



N°401

15f noir

Saint Jean-Baptiste de la Salle



N°402

1f brun carminé



N°403

5f brun-noir



N°404

15f bleu-violet

1955

25ème Rallye de Monte-Carlo
janvier 1955



N°420

100f violet-brun et rouge

Prince Rainier III



N°421

6f vert et brun-violet



N°422

8f rouge et violet



N°423

12f rose et vert



N°424

15f lilas et bleu



N°425

18f orange et bleu



N°425A

20f bleu-vert



N°426

30f bleu et brun-noir



N°426A

35f brun-rouge

1955

Débarcadère de Lambaréné



N°412

2f ardoise, bleu-vert et vert-jaune

Docteur A. Schweitzer



N°413

5f ardoise et vert-jaune

Hôpital de Lambaréné au Gabon



N°414

15f vert et brun-rouge

Sceau du Prince



N°415

5f violet



N°416

6f rouge



N°417

8f brun-rouge



N°418

15f outremer



N°419

30f vert

1956

Mariage du prince Rainier
avec Grace Kelly



N°473
1f vert foncé et noir



N°474
2f carmin et noir



N°475
3f outremer et noir



N°476
5f vert, jaune et noir



N°477
15f brun-rouge et noir

1956

Fusée



N°468

30f sur 10f gris-bleu et outremer

Postier à cheval



N°469

40f sur 50f rouge et sépia

Estafette motocycliste



N°470

40f sur 50f sépia et rouge

Malle-Poste



N°471

50f sur 100f lilas-brun et vert

Wagon postal



N°472

50f sur 100f vert et lilas-brun

1956

Ballon



N°463

20f bleu-noir et violet

Dirigeable
"Zeppelin"



N°464

20f violet et bleu-noir

Ballon



N°465

25f sur 20f bleu-noir et violet

Dirigeable
"Zeppelin"



N°466

25f sur 20f violet et bleu-noir

Machine volante de Léonard de Vinci



N°467

30f sur 10f outremer et gris-bleu

1956

Quadriréacteur
"Comet"



N°458

5f sur 4f olive et bistre

Demoiselle de Santos-Dumont



N°459

10f sur 4f bistre et olive

Quadriréacteur
"Comet"



N°460

10f sur 4f olive et bistre

De Dion-Bouton 1885



N°461

15f sur 5f bleu clair et violet

GeneralMotors
"Sabre"



N°462

15f sur 5f violet et bleu clair

1956

Demoiselle de Santos-Dumont



N°453

2f sur 4f bistre et olive

Locomotive de 1840



N°455

3f vert et lie de vin

Quadriréacteur
"Comet"



N°454

2f sur 4f olive et bistre

Locomotive moderne



N°456

3f lie de vin et vert

Demoiselle de Santos-Dumont



N°457

5f sur 4f bistre et olive

1956

FIPEX 1956 à New-York
Arrivée de Christophe Colomb



N°449

30f bleu, noir et bleu-noir

Prince Rainier III



N°450

40f brun-lilas

Palais de Monaco



N°451

50f rouge

La Louisiane, fin XVIIIème



N°452

100f vert-bleu

1956

FIPEX 1956 à New-York
Georges Washington



N°444

1f violet

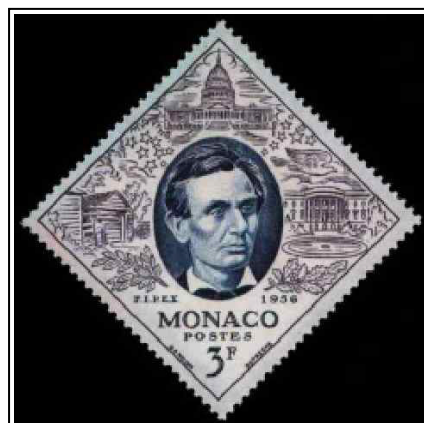
Franklin D. Roosevelt



N°445

2f brun-lilas et violet

Abraham Lincoln



N°446

3f violet-gris et bleu

Dwight Eisenhower



N°447

5f brun carminé

Palais de Monaco, fin XVIIIème



N°448

15f lilas et brun-lilas

1956

26ème rallye automobile



N°441

100f rouge et brun-rouge

VIIe Jeux Olympiques d'hiver à Cortina d'Ampezzo



N°442

15f lilas-brun, sépia et vert-bleu

XVIe Jeux Olympiques à Melbourne



N°443

30f orange

1957

Vue aérienne



N°487

65f violet

Cathédrale de Monaco



N°488

70f jaune

1957

Princesse Grace



N°478
1f gris



N°479
2f olive



N°480
3f brun



N°481
5f lie-de-vin



N°482
15f rose et vert



N°483
25f bleu-vert



N°484
30f violet



N°485
50f rouge



N°486
75f orange

1958

Grotte de Massabielle



N°497

10f polychrome

Grotte de Massabielle



N°498

12f polychrome

Bernadette en prières



N°499

20f noir et rose

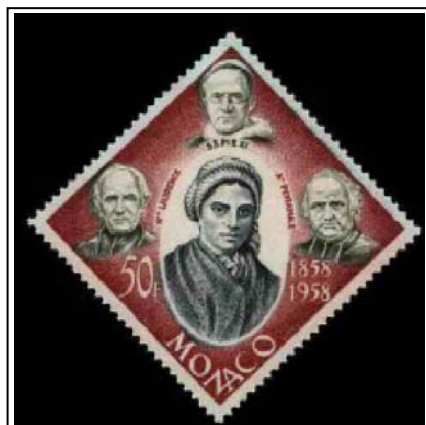
Canonisation de Sainte-Bernadette



N°500

35f bistre, olive et vert-noir

Pie XI, Mgr. Laurence, abbé Peyramale



N°501

50f carmin, vert foncé et bleu foncé

Châsse de Sainte-Bernadette

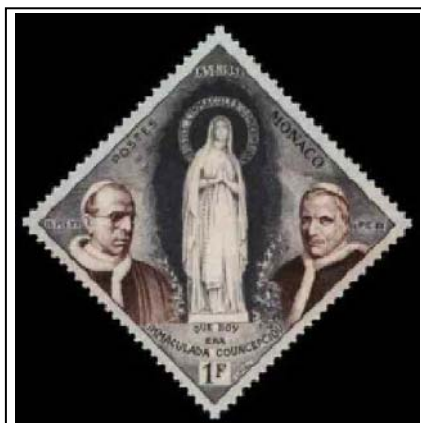


N°502

65f bleu-noir et bleu

1958

Papes Pie IX et Pie XII



N°492

1f gris-bleu et brun-rouge

Bernadette Soubirous



N°493

2f bleu et violet

La Bergerie



N°494

3f vert et sépia

Bouriette, 1er miraculé



N°495

5f sépia et bleu-gris

Vitrail de la basilique



N°496

8f polychrome

1958

Naissance du prince Albert



N°489

100f noir

Ordre de Saint Charles



N°490

100f polychrome

27ème rallye de Monte-Carlo



N°491

100f bistre, vert et rouge

1959

Jasmin



N°520

50f brun et vert -bleu

Lavande



N°521

85f sur 65f olive, vert et violet foncé

Rose
"Grace de Monaco"



N°522

100f vert-bleu et rose

Aide aux réfugiés



N°523

25c bleu, vert et sépia

29ème rallye de Monte-Carlo



N°524

25c rouge, bleu et olive

1959

Œillet
"Princesse Caroline"



N°514
5f brun, rose et vert-noir

Œillet
"Princesse Grace"



N°515
10f sur 3f brun, rose-rouge et vert-foncé

Mimosa



N°516
15f sur 1f vert foncé et jaune

Bougainviller



N°517
20f vert-bleu et lilas-rose

Géranium



N°518
25f sur 6f vert-jaune et rouge

Laurier-rose



N°519
35f vert foncé et rose

1959

28ème rallye de Monte-Carlo



N°510

100f vert-noir, rouge et violet sur bleuté

U.N.E.S.C.O.



N°511

25f noir, bleu, orange et sépia

U.N.E.S.C.O.



N°512

50f olive, vert-bleu et sépia

Polyclinique
"Princesse Grace"



N°513

100f gris, olive et violet-brun

1959

Porte du palais



N°503

5f rouge

Vue du palais



N°506

35f bleu foncé

Place Saint-Nicolas



N°508

85f carmin

Vue aérienne



N°509

100f bleu-vert

Prince Rainier III



N°504

25f orange et noir



N°505

30f violet-noir



N°507

50f vert-bleu et carmin