

Albums de timbres en PDF

Cet album a été téléchargé gratuitement sur

<http://tim.mond.free.fr/>

Il est gratuit

Si vous l'avez acheté demandez à vous faire rembourser



1926

Prince Louis II
surchargé



N°109
1F25 sur 1F bleu

Armoiries de la Principauté



N°75
5c orange

Prince Louis II



N°79
20c rose



N°81
25c rouge sur jaune



N°84
40c bleu sur azuré



N°85
45c gris



N°87
50c brun sur jaune



N°89
60c olive sur verdâtre



N°90
75c olive sur verdâtre



N°91
75c rouge sur paille



N°93
80c rouge sur jaune



N°98
1F25 bleu sur azuré

1925

Port de Monaco



N°100
2F lilas



N°102
5F vert et rose-lilas



N°103
10F bistre et bleu

Armoiries de la Principauté



N°74
2c brun-rouge



N°86
50c vert-gris



N°88
60c bistre-brun

Prince Louis II

Viaduc Sainte-Dévote



N°95
1F noir sur jaune



N°96
1F05 lilas-rose

1924

Prince Albert 1er - Surchargé



N°70

45c sur 50c brun sur orge



N°71

75c sur 1F noir sur jaune



N°72

85c sur 5F gris-vert

Armoiries de la Principauté



N°73

1c ardoise



N°76

10c bleu

Prince Louis II



N°77

15c vert-jaune



N°78

20c lilas



N°80

25c rose



N°82

30c orange



N°83

40c brun

1923

Musée océanographique



N°56

30c vermillon

Prince Louis II



N°67

20c lilas-brun

1924

Viaduc Sainte-Dévote



N°57

40c brun-rouge

Musée océanographique



N°58

50c bleu

Palais Princier



N°63

5F vert

Palais Princier



N°64a

10F rose

Prince Louis II



N°65

10c vert



N°66

15c carmin



N°68

25c violet



N°69

50c bleu

1922

Prince Albert 1er
Surchargé



N°52

25c sur 10c rose



N°53

50c sur 1F noir sur jaune

Prince Albert 1er



N°54

25c brun

Musée océanographique



N°55

30c vert

Rocher de Monaco



N°59

60c gris-noir



N°60

1F noir sur jaune



N°61

2F vermillon

Palais Princier



N°62

5F brun



N°64

10F carmin

1919

Orphelins de la guerre, surchargé



N°41

50c + 50c brun sur orange



N°42

1F + 1F noir sur jaune



N°43

5F + 5F rouge sur verdâtre

1920

Prince Albert 1er



N°46

5F violet

Prince Albert 1er , surchargé 28 décembre 1920



N°48

5c vert-jaune



N°49

75c brun olive sur chamois



N°50

2 f. sur 5F violet

1921

Prince Albert 1er



N°44

15c vert



N°45

75c brun sur chamois



N°47

5F gris-vert

1919

Orphelins de la guerre



N°27

2c + 3c violet-brun



N°28

5c + 5c vert



N°29

15c + 10c rose



N°30

25c + 15c bleu



N°31

50c + 50c brun
sur chamois



N°32

1F + 1F noir sur jaune



N°33

5F + 5F rouge

Orphelins de la guerre,
surchargé



N°34

2c + 3c sur 15c + 10 c.



N°35

2c + 3c sur 25c + 15 c.



N°36

2c + 3c sur 50c + 50c.



N°37

5c + 5c sur 1F + 1 f.



N°38

5c + 5c sur 5F + 5 f.



N°39

15c + 10c rose



N°40

25c + 15c bleu

1901

Prince Albert 1er



N°22

5c vert-jaune



N°23

10c rouge



N°24

15c brun sur jaune



N°25

25c bleu

1914

Prince Albert 1er
surchargé Croix-Rouge



N°26

+5c sur 10c rose

1891

Prince Albert 1er



N°11

1c olive



N°12

2c violet-brun



N°13

5c bleu



N°14

10c brun sur jaune



N°15

15c rose



N°16

25c vert clair



N°17

40c bleu sur rose



N°18

50c brun sur orange



N°19

75c violet-brun sur paille



N°20

1F noir sur jaune



N°21

5F rose sur verdâtre



N°21a

5F rose sur verdâtre

1885

Prince Charles III



N°1
1c olive



N°2
2c violet-gris



N°3
5c bleu



N°4
10c brun sur jaune



N°5
15c rose



N°6
25c vert



N°7
40c bleu sur rose



N°8
75c noir sur rose



N°9
1F noir sur jaune



N°10
5F carmin sur vert

1939

Le rocher au XVIIIème siècle



N°194
5f + 5f vermillon

Stade Louis II



N°195
40c vert-bleu



N°197
90c violet-brun



N°196
70c brun-noir



N°198
1f25 rouge-brique



N°199
2f25 bleu

1939

Lucien Grimaldi



N°185

5c + 5c brun-noir

Honoré II



N°186

10c + 10c lilas

Louis 1er



N°187

45c + 15c vert-jaune

Charlotte de Grammont



N°188

70c + 30c lilas-rose

Antoine 1er



N°189

90c + 35c violet

Marie de Lorraine



N°190

1f + 1f outremer

Jacques 1er



N°191

2f + 2f brun-orange

Louise Hyppolyte



N°192

2f25 + 1f25 bleu-vert

Honoré III



N°193

3f + 3f rose carminé

1939

Vue aérienne



N°182
10f vert-jaune

Stade Louis II



N°184
10f vert

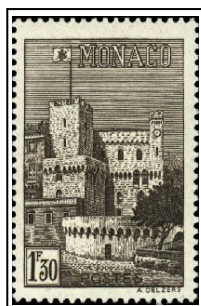
Porte du palais



N°183
20f outremer

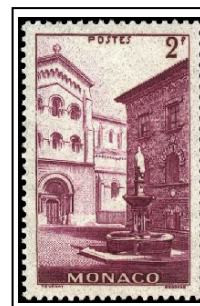
1939

Vue du palais



N°177A
1f30 brun-gris

Place Saint-Nicolas



N°178
2f lilas

Vue aérienne



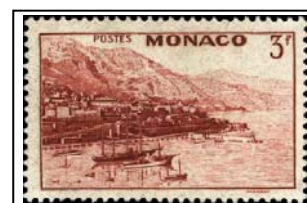
N°179
2f50 rouge

Vue aérienne



N°179A
2f50 bleu

Rade de Monte-Carlo



N°180
3f brun carminé

Cathédrale de Monaco



N°181
5f bleu-vert

1939

Vue du palais



N°174
50c vert

Porte du palais



N°175
60c rose

Porte du palais



N°175A
60c vert

Rade de Monte-Carlo



N°175B
70c lilas-rose

Rade de Monte-Carlo



N°176
75c vert foncé

Vue du palais



N°177
1f brun-gris

1939

Cathédrale de Monaco



N°169

20c rose-lilas

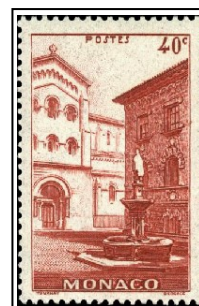
Place Saint-Nicolas



N°170

25c brun-rouge

Place Saint-Nicolas



N°172

40c rouge-brique

Porte du palais



N°171

30c vert

Porte du palais



N°171A

30c rouge-brique

Vue aérienne



N°173

45c lilas-rose

1938

Pierre et Marie Curie



N°167

65c + 25c vert

Hôpital de Monaco



N°168

1f75 + 50c bleu

1939

15ème anniversaire de
l'avènement du Prince Louis



N°161

70c brun-rouge



N°164

1f25 rose carminé



N°162

90c violet



N°166

2f25 outremer

1937

Armoiries



N°158
10c bleu



N°158A
15c violet

1938



N°157
5c rouge



N°156
3c lilas-rose



N°155
2c vert-jaune



N°154
1c brun-violet

15ème anniversaire de
l'avènement du Prince Louis



N°165
1f75 outremer



N°159
55c brun-rouge



N°160
65c violet



N°163
1f rose carminé

1937

Timbres-taxé, surchargé Postes



N°140
5c sur 10c violet



N°141
10c violet



N°142
15c sur 30c bistre



N°143
20c sur 30c bistre



N°144
25c sur 60c rouge



N°145
30c bistre



N°146
40c sur 60c rouge



N°147
50c sur 60c rouge



N°148
65c sur 1f bleu



N°149
85c sur 1f bleu



N°150
1f bleu clair



N°151
2f15 sur 2f rouge



N°152
2f25 sur 2f rouge



N°153
2f50 sur 2f rouge

1935

Palais princier



N°131
3f50 orange

1937

Palais princier



N°128A
1f75 rose

Jardins de Monte-Carlo



N°135
50c + 50c vert

Jardins exotiques



N°136
90c + 90c rouge

Jardins Saint-Martin



N°137
1f50 + 1f50 outremer

Prince Louis II



N°138
2f + 2f violet

Prince Louis II



N°139
5f + 5f brun-rouge

1933

Place du Palais



N°127
1f25 lie-de-vin

Palais princier



N°128
1f75 lie-de-vin

Eglise Ste-Dévote



N°132
5f lilas

Rocher de Monaco



N°129
2f bleu foncé

Montée au Palais



N°130
3f violet

Palais princier



N°133
10f bleu

Placette François-Bosio



N°134
20f noir

1933

Montée au Palais



N°119

15c rouge-carminé

Montée au Palais



N°120

20c brun sur jaune

Eglise Sainte-Dévote



N°122

30c vert-jaune

Rocher de Monaco



N°123

45c rouge-brun

Palais princier



N°121

25c brun-noir

Placette François-Bosio



N°124

65c vert-bleu

Eglise Ste-Dévote



N°126

1f rouge-brun

Place du Palais



N°125

75c bleu

1928

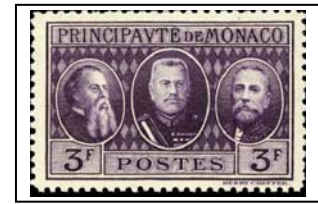
Portraits des princes Charles III,
Louis II, et Albert 1er



N°111
50 c. rouge



N°112
1f.50 bleu



N°113
3f. Lilas

1931

Viaduc Sainte-Dévote surchargé



N°107
50 sur 1f10 vert

1933

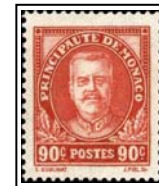
10ème anniversaire de
l'avènement du Prince Louis II



N°115
40 c. brun



N°116
50 c. violet



N°117
90 c. rouge



N°118
1f. 50 outremer

1927

Prince Louis II



N°92
75c gris



N°99
1f50 bleu sur azuré



N°94
90c rose sur paille

Viaduc Sainte-Dévote



N°97
1f10 vert

Port de Monaco



N°101
3f carmin et ardoise sur jaune

1928

Prince Louis II
surchargé



N°104
30 sur 25c rose



N°105
50 sur 60c olive



N°108
50 sur 1f25 bleu

Viaduc Sainte-Dévote surchargé



N°106
50 sur 1f05 rose

Port de Monaco surchargé



N°110
1f50 sur 2f lilas-rose