

Albums de timbres en PDF

Cet album a été téléchargé gratuitement sur

<http://tim.mond.free.fr/>

Il est gratuit

Si vous l'avez acheté demandez à vous faire rembourser



1982

Insectes. Coléoptères.



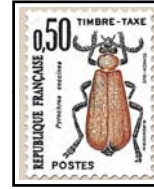
N°TA 103

10 c. noir et brun-rouge foncé



N°TA 104

20 c. noir



N°TA 105

50 c. noir et rouge brique



N°TA 106

1 f. noir



N°TA 107

2 f. noir et brun-jaune



N°TA 108

4 f. noir et rouge-brun

1983

Insectes. Coléoptères.



N°TA 109

30 c. noir, brun et rouge



N°TA 110

40 c. noir, bleu et brun-rouge



N°TA 111

3 f. noir et brun-rouge



N°TA 112

5 f. noir, bleu-lilas et rouge-brun

1960

Type Gerbes.



N°TA 90
5 c. rose-lilas



N°TA 91
10 c. orange



N°TA 92
20 c. brun-olive



N°TA 93
50 c. vert foncé



N°TA 94
1 f. vert

1964

Fleurs des champs.

Centaure jacée.



N°TA 95
5 c. lilas, rose, rouge et vert



N°TA 96
10 c. carmin, vert et outremer



N°TA 97
15 c. brun, vert et rouge

Pervenche.



N°TA 98
20 c. mauve, vert clair
et vert foncé

Myosotis.



N°TA 99
30 c. brun, vert foncé
et outremer

Ancolie.



N°TA 100
40 c. jaune, rouge et vert foncé

Trèfle.



N°TA 101
50 c. outremer, vert et rouge

Soldanelle des Alpes.



N°TA 102
1 f. outremer, vert et lilas

1946

Type Gerbes. Légende FRANCE
TIMBRE-TAXE.



N°TA 78
10 c. sépia



N°TA 79
30 c. lilas-rose



N°TA 80
50 c. vert



N°TA 81
1 f. bleu-violet



N°TA 82
2 f. bleu-vert



N°TA 83
3 f. rouge-brun



N°TA 84
4 f. violet



N°TA 85
5 f. rose-lilas



N°TA 86
10 f. rouge-orange



N°TA 87
20 f. brun-olive



N°TA 88
50 f. vert foncé



N°TA 89
100 f. vert

1941

Type Duval.



N°TA 66

5 f. rouge-orange

Type Gerbes. Légende FRANCE
CHIFFRE-TAXE.



N°TA 67

10 c. sépia



N°TA 68

30 c. lilas-rose



N°TA 69

50 c. vert



N°TA 70

1 f. bleu-violet



N°TA 71

1 f. 50 rouge



N°TA 72

2 f. bleu-vert



N°TA 73

3 f. rouge-brun



N°TA 74

4 f. violet



N°TA 75

5 f. rose-lilas



N°TA 76

10 f. rouge-orange

1926

Recouvrement.



N°TA 59

1 f. lilas



N°TA 60

1 f. bleu-vert



N°TA 61

2 f. bleu



N°TA 62

2 f. sépia

1929

Recouvrement. Surchargé.



N°TA 63

UN F. sur 60 c. rouge



N°TA 64

1 f. 20 sur 2 f. bleu



N°TA 65

5 f. sur 1 f. lilas

1908

Recouvrement. Surchargé.



N°TA 49

20 c. sur 30 c. bistre



N°TA 50

40 c. sur 50 c. rouge

1926

Recouvrement. Surchargé.



N°TA 51

50 c. sur 10 c. violet



N°TA 52

60 c. sur 1 c. olive



N°TA 53

1 F. sur 60 c. rouge



N°TA 54

2 F. sur 60 c. rouge

Recouvrement.



N°TA 55

1 c. olive



N°TA 56

10 c. rose



N°TA 57

30 c. bistre



N°TA 58

60 c. rouge

1893

Type Duval.



N°TA 38

60 c. vert



N°TA 39

1 f. rose sur paille



N°TA 40

1 f. lilas-brun sur paille



N°TA 40A

1 f. lilas-brun sur blanc



N°TA 42

2 f. violet



N°TA 42A

3 f. lilas-rose

1908

Recouvrement.



N°TA 43

1 c. olive



N°TA 44

10 c. violet



N°TA 45

20 c. bistre



N°TA 46

30 c. bistre



N°TA 47

50 c. rouge



N°TA 48

60 c. rouge

1884

Type Duval.



N°TA 25
1 f. marron



N°TA 26
2 f. marron



N°TA 27
5 f. marron

1893

Type Duval.



N°TA 28
5 c. bleu



N°TA 29
10 c. brun



N°TA 30
15 c. vert-jaune



N°TA 31
20 c. olive



N°TA 32
25 c. rose



N°TA 33
30 c. rouge carminé



N°TA 34
30 c. rouge-orange



N°TA 35
40 c. rose



N°TA 36
45 c. vert



N°TA 37
50 c. lilas

1863

Type Duval.



N°TA 10
1 c. noir



N°TA 11
2 c. noir



N°TA 12
3 c. noir



N°TA 13
4 c. noir



N°TA 14
5 c. noir



N°TA 15
10 c. noir



N°TA 16
15 c. noir



N°TA 17
20 c. noir



N°TA 18
30 c. noir



N°TA 19
40 c. noir



N°TA 20
50 c. noir



N°TA 21
60 c. noir



N°TA 22
1 f. noir



N°TA 23
2 f. noir



N°TA 24
5 f. noir

1859

10 Centimes à percevoir.



N°TA 1

10 c. noir

1863

10 Centimes à percevoir.



N°TA 2

10 c. noir

15 Centimes à percevoir.



N°TA 3

15 c. noir

15 Centimes à percevoir.



N°TA 4

15 c. noir

25 Centimes à percevoir.



N°TA 5

25 c. noir

30 Centimes à percevoir.



N°TA 6

30 c. noir

40 Centimes à percevoir.



N°TA 7

40 c. bleu

60 Centimes à percevoir.



N°TA 8

60 c. jaune-bistre

60 Centimes à percevoir.



N°TA 9

60 c. bleu